

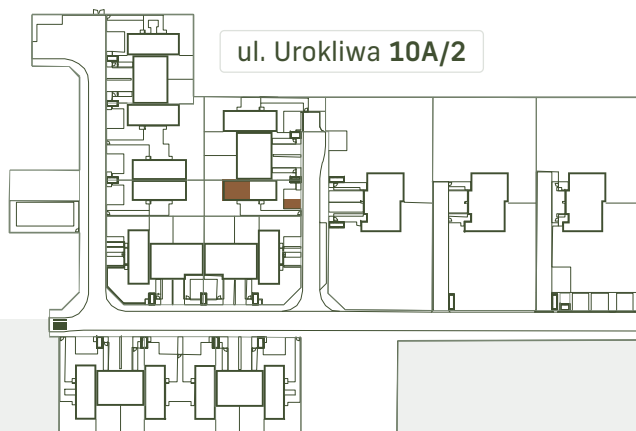
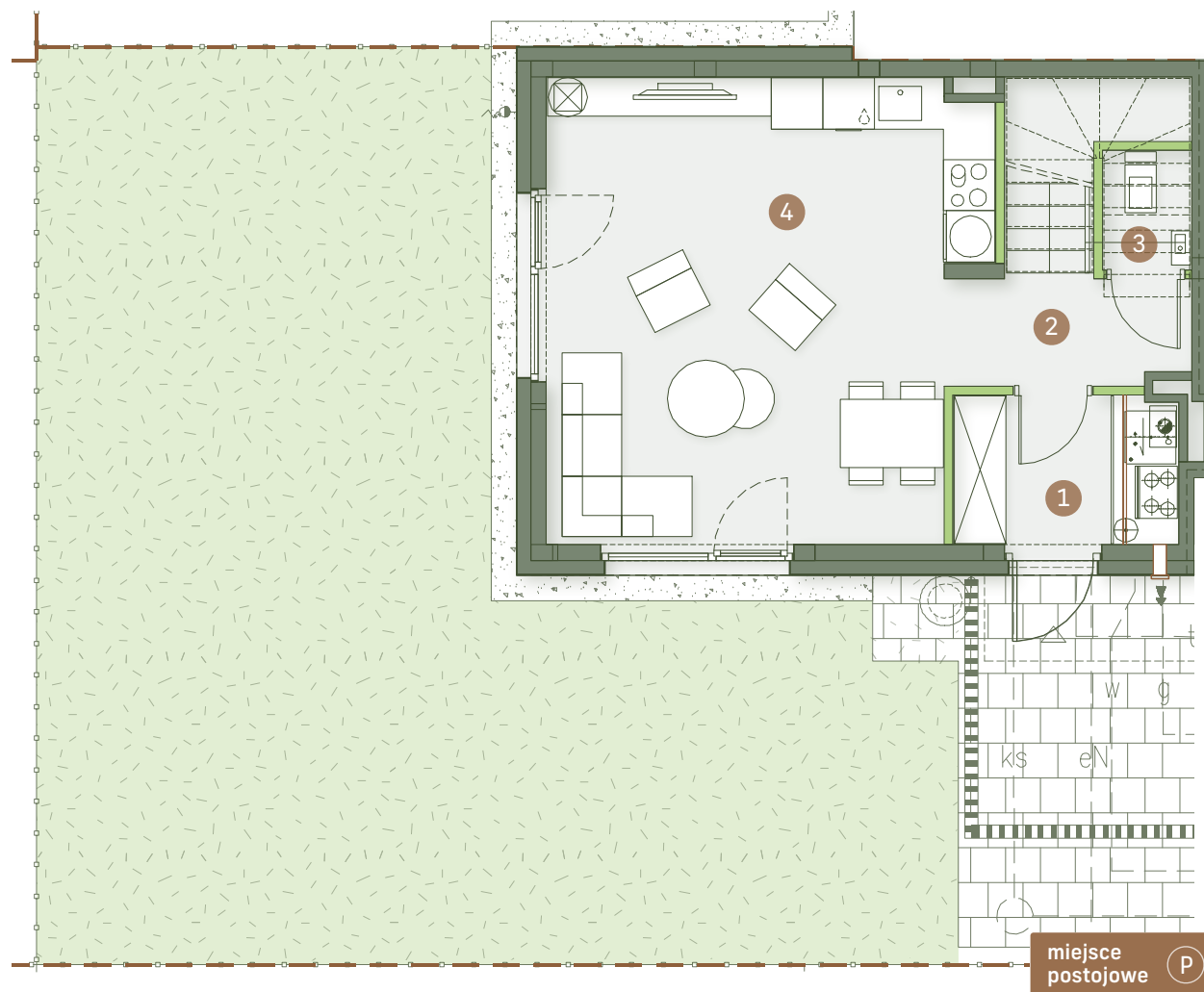


LOKAL

S12

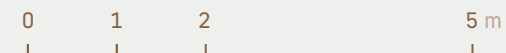
PARTER

1	Przedsionek	4,48 m ²
2	Hol	3,16 m ²
3	WC	1,07 m ²
4	Salon z aneksem	26,65 m ²



ściany nośne

ściany działowe



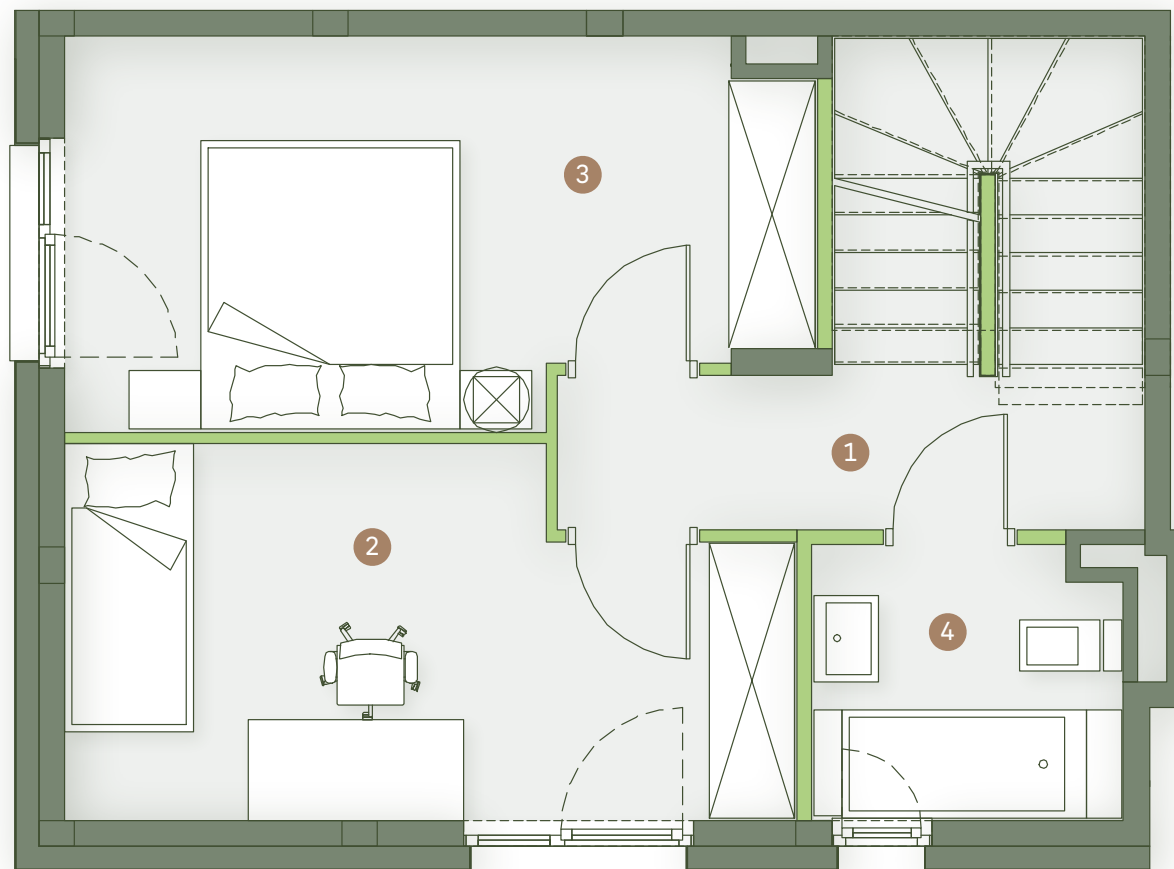


LOKAL

S12

PIĘTRO I

1	Hol	4,25 m ²
2	Sypialnia	12,08 m ²
3	Sypialnia	13,15 m ²
4	Łazienka	4,01 m ²





LOKAL

S12

PIĘTRO II

1	Hol	2,50 m ²
2	Sypialnia	20,86 m ²
3	Łazienka	3,74 m ²
4	Taras	7,07 m ²

