

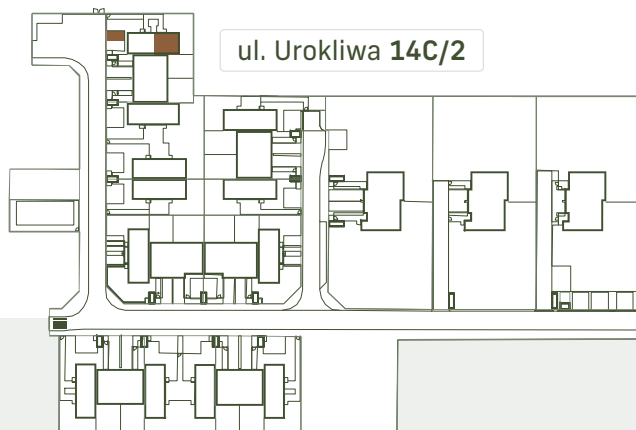
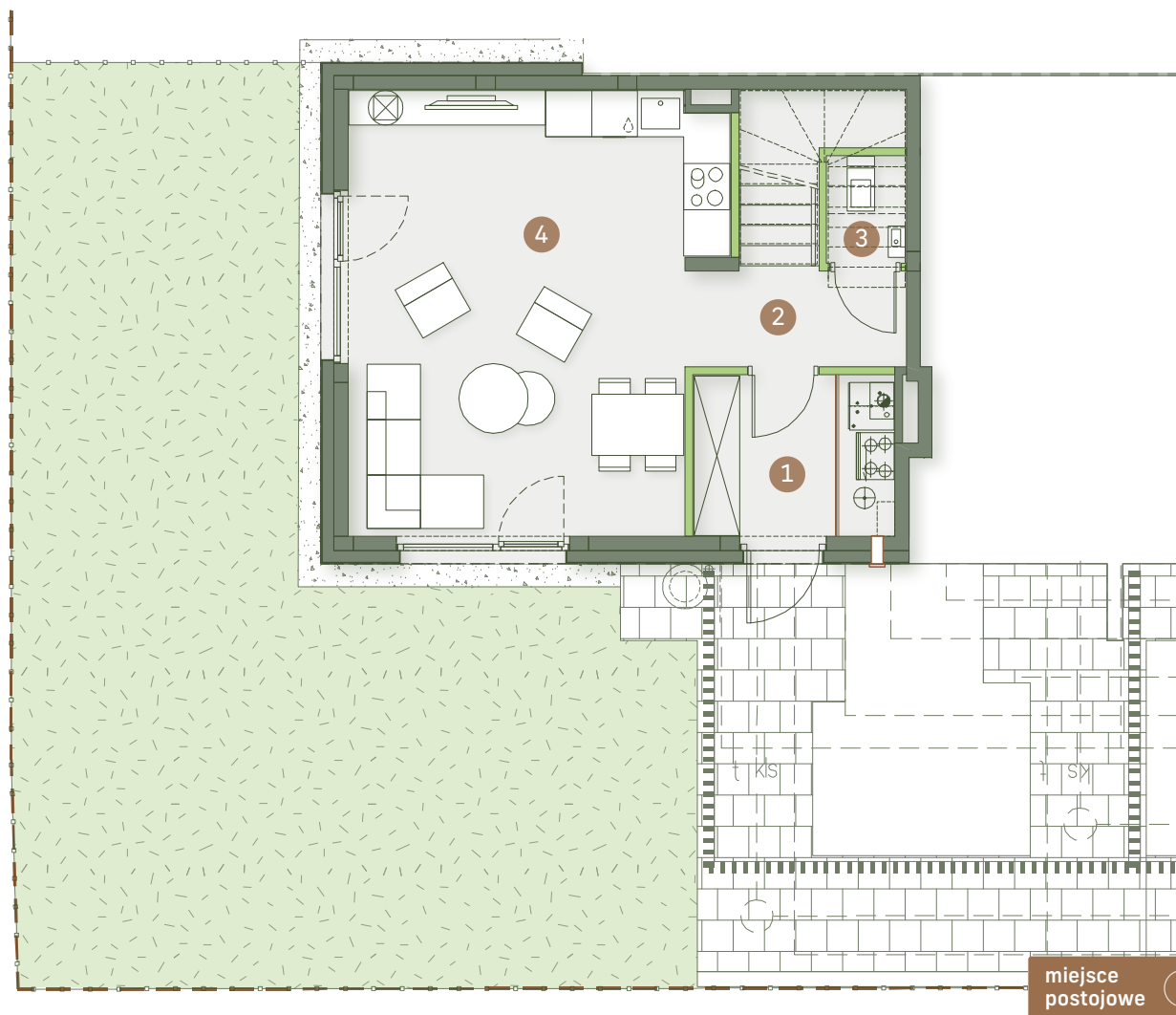


LOKAL

S30

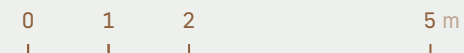
PARTER

1	Przedsionek	5,48 m ²
2	Hol	3,22 m ²
3	WC	1,05 m ²
4	Salon z aneksem	26,87 m ²



ściany nośne

ściany działowe



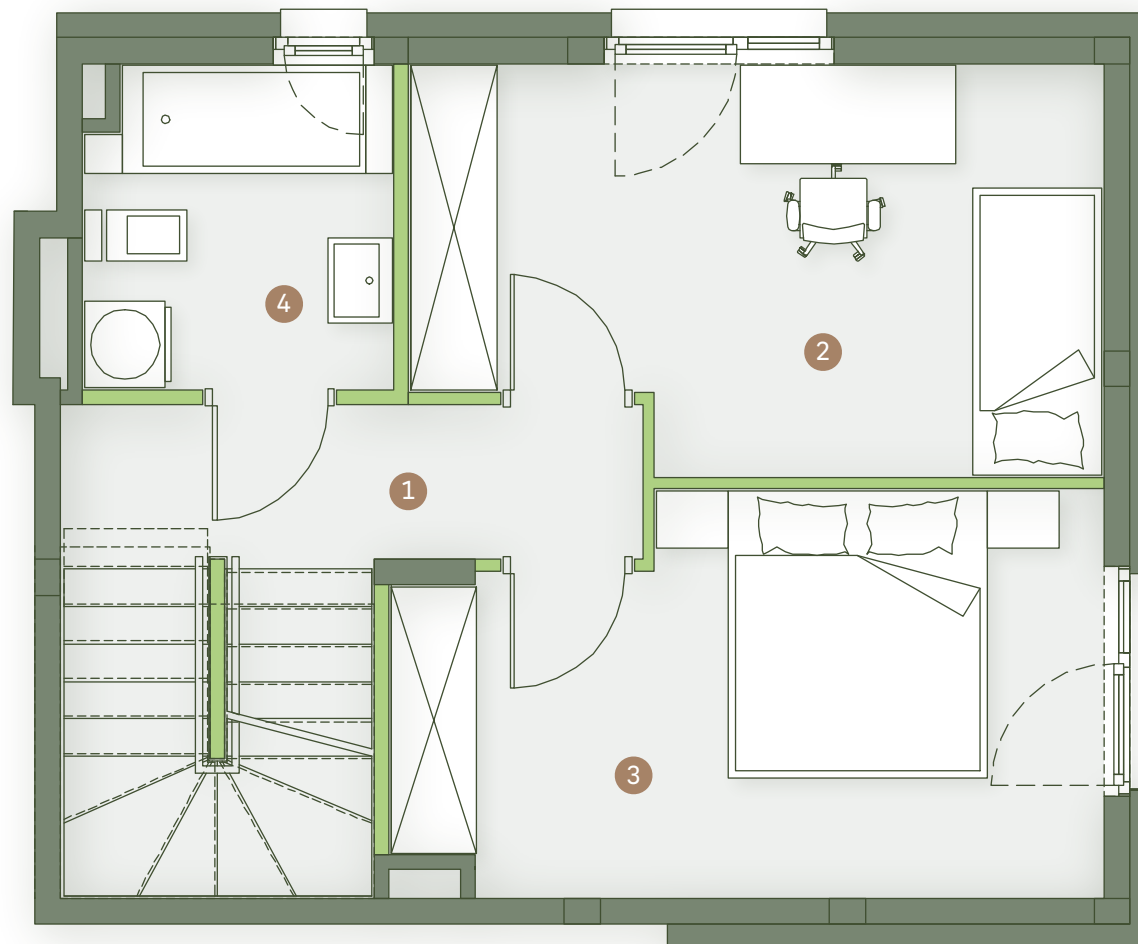


LOKAL

S30

PIĘTRO I

1	Hol	4,18 m ²
2	Sypialnia	12,84 m ²
3	Sypialnia	12,69 m ²
4	Łazienka	4,73 m ²





LOKAL

S30

PIĘTRO II

1	Hol	2,49 m ²
2	Sypialnia	20,68 m ²
3	Łazienka	4,53 m ²
4	Taras	7,58 m ²

