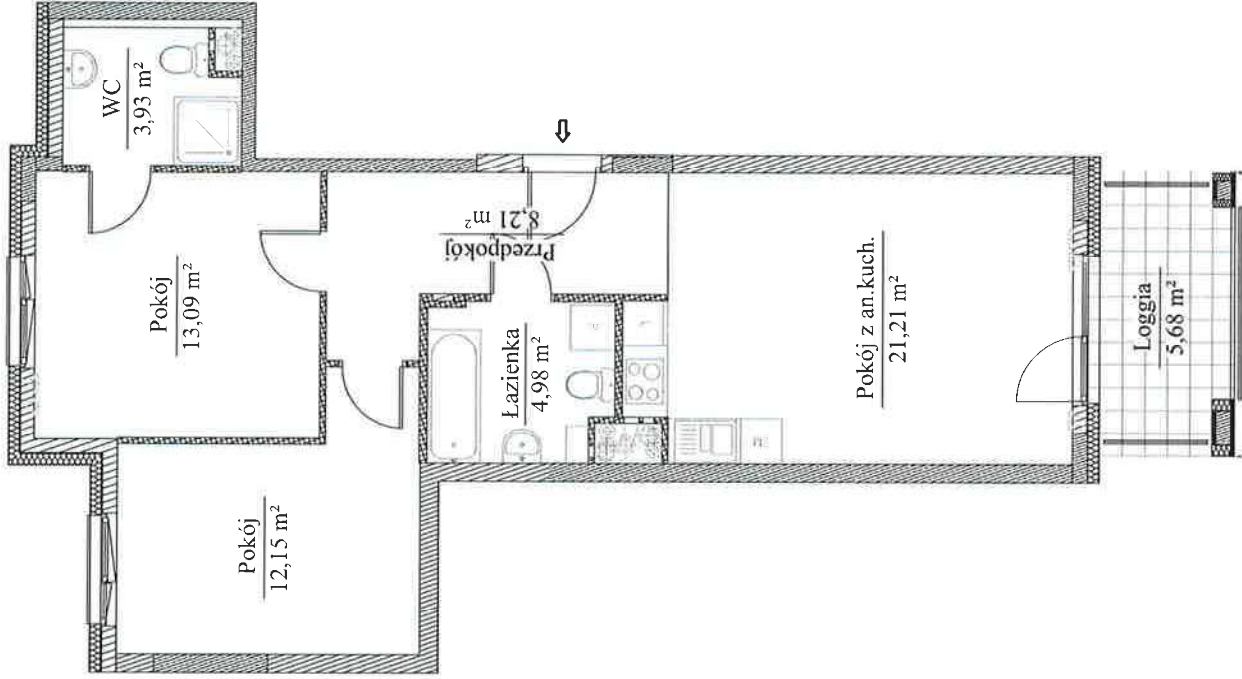


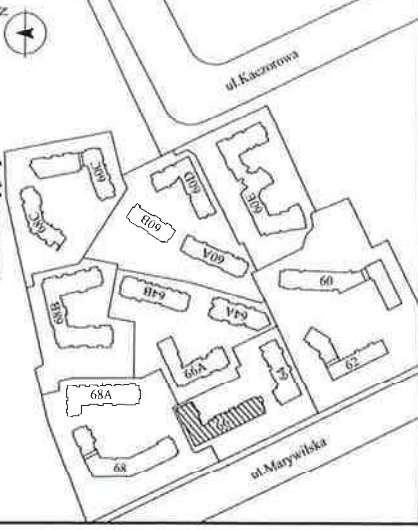
INWENTARYZACJA LOKALU

Rzut lokalu nr: 33, ul. Marywilska 66

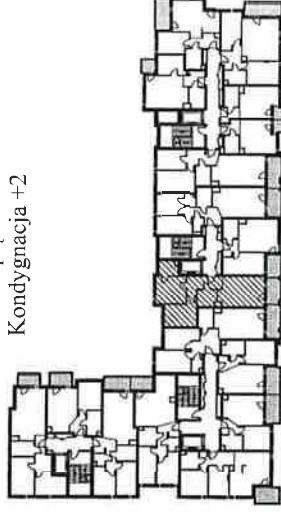


GEODETA PRACOWNIOWY
PIOTR MITRĘGA
ul. pił. nr 18766

Szkie orientacyjny



Rzut piętca 1
Kondygnacja +2



"RONSON DEVELOPMENT PARTNER 2 Sp. z o.o."
- MIASTO MOJE" Sp. k.
Al.Komisji Edukacji Narodowej 57, 02-797 Warszawa
Zadanie inwestycyjne VIII w przedsięwzięciu deweloperskim "Miasto Moje"
ul. Marywilska 66 w Warszawie

Rodzaj pomieszczenia	Numer	Powierzchnia użytkowa
lokal mieszkalny	33	63,57 m ²
loggia	---	5,68 m ²

UWAGA:

Pomiary powierzchni wykonano w oparciu o normę PN-ISO 9836:1997

Pomiar i obliczenia powierzchni wykonana firma:

GEOMIT

PIOTR MITRĘGA

02-482 Warszawa
ul. Fasołowa 13B/5,
tel. 501-142-225
e-mail piotr@geomit.pl

1. Lokal jest wydzielony trwałymi ścianami w obrębie budynku.
2. Lokal jest wyposażony w instalacje: elektryczną, wodno-kanalizacyjną, wentylacji, centralnego ogrzewania.
3. Przedmiotowy lokal spełnia wymagania samodzielności.

Data: Luty 2026 r.