

LEGENDA

UWAGI

- ŚCIANY I ELEMENTY KONSTRUKCYJNE, SZACHTY
- ŚCIANY DZIAŁOWE
- TABLICA EI/TEL

1. WSZYSTKIE ZMIANY W UKŁADZIE PODEJŚĆ DO KANALIZACJI SANITARNEJ I WENTYLACJI, WYMAGAJĄCE NARUSZENIA OBUJDOWY SZACHTU INSTALACYJNEGO W MIESZKANIU PODLEGAJĄ AKCEPTACJI PROJEKTANTA I NIE MOGĄ BYĆ DOKONYWANE SAMODZIALNIE.
2. INSTALOWANIE INDYWIDUALNYCH WENTYLATORÓW NA KANALACH ZBIORCZYCH, ZA WYJĄTKIEM PRZEZNACZONYCH DO TEGO CELU KANAŁÓW KUCHENNYCH JEST ZABRONIONE.
3. NARUSZENIE ELEMENTÓW KONSTRUKCJI JEST ZABRONIONE.
4. ZABUDOWA BALKONÓW, INSTALOWANIE ROLET ZEWNĘTRZNYCH, MARKIZ, KRAT, JEDNOSTEK ZEWNĘTRZNYCH KLIMATYZACJI, I.TP. BEZ AKCEPTACJI GŁÓWNEGO PROJEKTANTA JEST ZABRONIONE.

NINIEJSZA KARTA ZOSTAŁA OPRACOWANA NA PODSTAWIE PROJEKTU BUDOWLANEGO, NIE STANOWI ONA WIERNEGO ODWZOROWANIA POWSTAŁEGO LOKALU MIESZKALNEGO, KARTY MAJĄ JEDYNE SŁUŻYĆ WSKAZANIU POŁOŻENIA PROJEKTOWANYCH POMIESZCZEŃ LOKALU WYRSOWANYCH NA PODSTAWIE PROJEKTU BUDOWLANEGO, W TOKU DALSZEGO PROJEKTOWANIA MOGA WYSTĄPIĆ NIEWIELKIE ZMIANY W STOSUNKU DO INFORMACJI ZAWARTYCH W KARCIE KATALOGOWEJ. NINIEJSZA KARTA NIE STANOWI WIĄZĄCEGO OPISU PREZENTOWANEGO LOKALU.

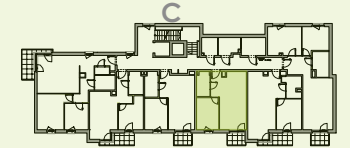
POWIERZCHNIA UŻYTKOWA POSZCZEGÓLNYCH POMIESZCZEŃ I LOKALU JEST OKREŚLONA NA PODSTAWIE ROZPORZĄDZENIA MINISTRA ROZWOJU Z DNIA 11 WRZEŚNIA 2020 R. W SPRAWIE SZCZEGÓŁOWEGO ZAKRESU I FORMY PROJEKTU BUDOWLANEGO, WRAZ Z PÓŹNIEJSZYMI ZMIANAMI, ZGODNIE Z ZASADAMI ZAWARTYMI W POLSKIEJ NORMIE PN-ISO 9836:2022-07. POWIERZCHNIA UŻYTKOWA LOKALU JEST OBLICZANA W METRACH KWADRATOWYCH Z DOKŁADNOŚCIĄ DO DWÓCH MIEJSC PO PRZECINKU. PROJEKT CHRONIONY PRAWEM AUTORSKIM. NIENIEMCE WYKONAWCZYCH.

BOSCO
BIAŁOŁĘKA

RONSON
development

PRZEDSIĘWZIĘCIE DEWELOPERSKIE
"BOSCO"
Warszawa, ul. Romana Palestera

BUDYNEK 2
RZUT LOKALU MIESZKALNEGO



BUDYNEK 2
KLATKA C

NR LOKALU	POZIOM
C030	I piętro
1. HOL	3.66 m ²
2. SALON Z A. KUCHENNYM	21.50 m ²
3. POKÓJ	10.63 m ²
4. ŁAZIENKA	4.77 m ²

POWIERZCHNIA UŻYTKOWA	40.56 m²
BALKON	3.17 m ²

NR LOKALU W PROJEKCIE PAL/B/1/8

PYŁKA MYSKOWSKI
ARCHITEKCI

DATA WYDANIA: 2026.04.16