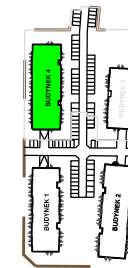
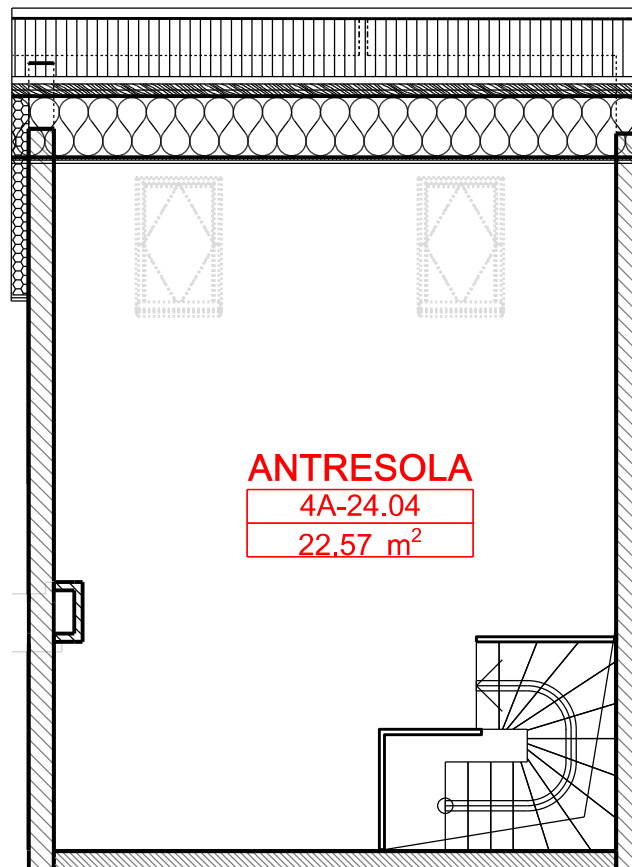
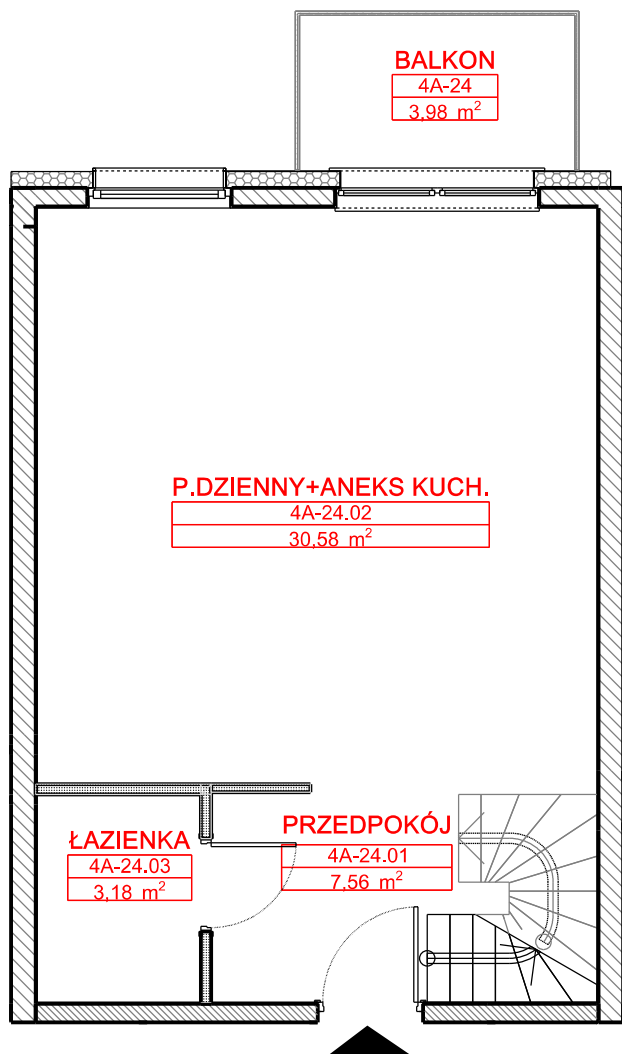
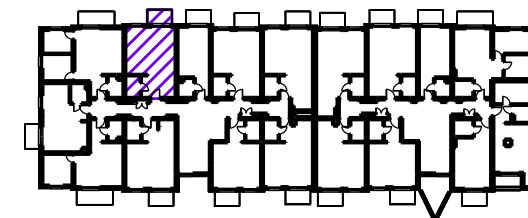


# INWENTARYZACJA POWIERZCHNI LOKALI

## Lokal mieszkalny nr 24, ul. Modelarska 5, Szczecin



### Kondygnacja 3



Ronson Development sp. z o.o.  
- Naturalis sp. komandytowa  
al. Komisji Edukacji Narodowej 57, 02-797 Warszawa

"Zadanie inwestycyjne 2 w Przedsięwzięciu Deweloperskim  
Nowa Północ"

Rodzaj pomieszczenia:	Numer:	Powierzchnia:
lok. mieszkalny	24	41.32
Balkon		3.98
Antresola		22.57

**UWAGA:**  
Pomiar wykonany w oparciu o normę ISO-9836:1997  
(definicja powierzchni użytkowej)

- Lokal jest wydzielony trwałymi ścianami w obrębie budynku
- Lokal wyposażony jest w instalacje :
  - elektryczna,
  - wodno-kanalizacyjna,
  - wentylacji,
  - centralnego ogrzewania.
- W świetle art. 2 ust. 2 z dnia 24 czerwca 1994r. o własności lokali jest lokalem samodzielnym.

Osoba sporządzająca:  
GEODETA UPRAWNIONY  
mgr inż. Bartosz Woźniczko  
upr. zawodowe nr 19606

Data: Maj 2025 r.

Pomiar i obliczenia wykonała firma:



Bartosz Woźniczko  
ul. Monte Cassino 18a/12 70-467 Szczecin  
NIP:628-188-89-01