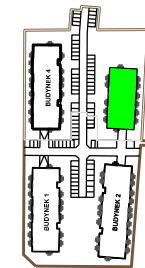
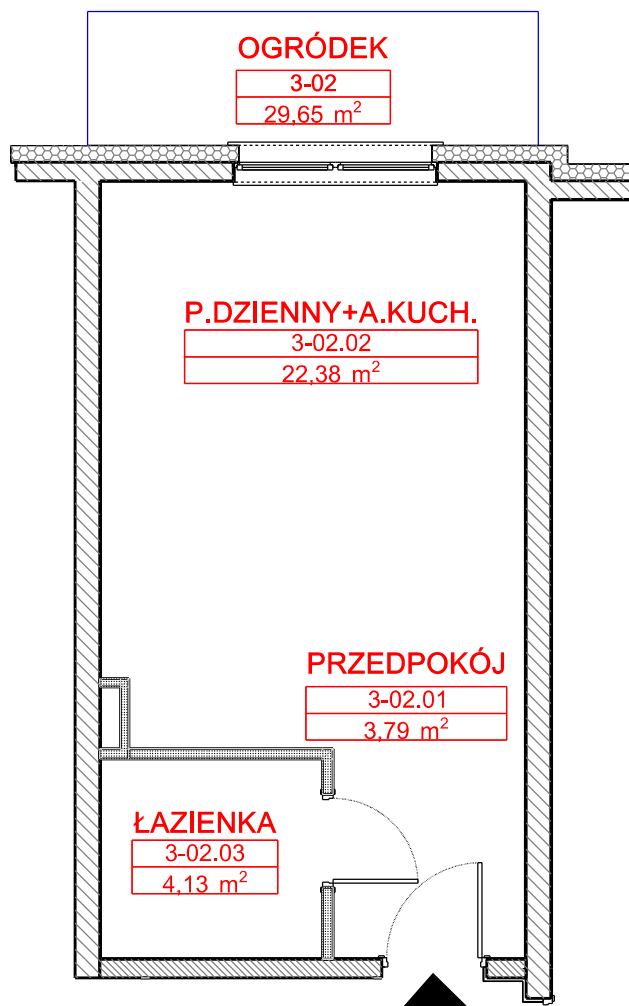
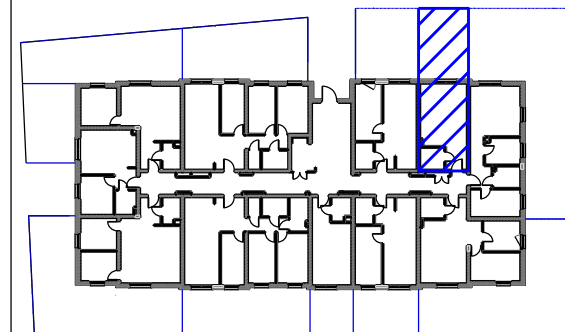


INWENTARYZACJA POWIERZCHNI LOKALI

Lokal mieszkalny nr 2, ul. Modelarska 6, Szczecin



Kondygnacja 1



Ronson Development sp. z o.o.
- Naturalis sp. komandytowa
al. Komisji Edukacji Narodowej 57, 02-797 Warszawa

"Zadanie inwestycyjne 2 w Przedsięwzięciu Deweloperskim
Nowa Północ"

Rodzaj pomieszczenia:	Numer:	Powierzchnia:
lok. mieszkalny	2	30,3
Ogród		29,65

UWAGA:
Pomiar wykonany w oparciu o normę ISO-9836:1997
(definicja powierzchni użytkowej).

- Lokal jest wydzielony trwałymi ścianami w obrębie budynku
- Lokal wyposażony jest w instalacje :
 - elektryczna,
 - wodno-kanalizacyjna,
 - wentylacji,
 - centralnego ogrzewania.
- W świetle art. 2 ust. 2 z dnia 24 czerwca 1994r. o własności lokali jest lokalem samodzielnym.

Osoba sporządzająca:
GEODETA UPRAWNIONY
mgr inż. Bartosz Woźniczko
upr. zawodowe nr 19606

Data: Maj 2025 r.

Pomiar i obliczenia wykonała firma:



Bartosz Woźniczko
ul. Monte Cassino 18a/12 70-467 Szczecin
NIP:628-188-89-01