

0 100 200

WYSOKOŚĆ LOKALU: h~2,62 m
WYSOKOŚĆ ANTRESOLI: h<2,90 m
bez warstw wykończeniowych posadzki

- UWAGI:
1. POWIERZCHNIA UŻYTKOWA POSZCZEGÓLNYCH POMIESZCZEŃ OBLICZONA ZGODNIE Z ROZPORZĄDZENIEM MINISTRA TRANSPORTU, BUDOWNICTWA I GOSPODARKI MORSKIEGO Z DNIA 11 WRZEŚNIA 2020R. W SPRAWIE SZCZEGÓŁOWEGO ZAKRESU I FORMY PROJEKTU BUDOWLANEGO (DZ. U. Z DNIA 11 WRZEŚNIA 2020R).
 2. ARANŻACJA ŚCIANEK DZIAŁOWYCH MOŻE PODLEGAĆ ZMIANOM NA WNIOSEK KLIENTA.
 3. WSZYSTKIE ZMIANY W UKŁADZIE PODEJŚĆ DO KANALIZACJI SANITARNEJ I WENTYLACJI, WYMAGAJĄCE NARUSZENIA OBUJĘTOŚCI SZACHTU INSTALACYJNEGO W MIESZKANIU PODLEGAJĄ AKCEPTACJI PROJEKTANTA I NIE MOGĄ BYĆ DOKONYWANE SAMODZIELNIE.
 4. INSTALOWANIE INDYWIDUALNYCH WENTYLATORÓW NA KANAŁACH ZBIORCZYCH, ZA WYJĄTKIEM PRZEZNACZONYCH DO TEGO CELU KANAŁÓW KUCHENNYCH JEST ZABRONIONE.
 5. NARUSZENIE ELEMENTÓW KONSTRUKCJI JEST ZABRONIONE.
 6. ZABUDOWA BALKONÓW, INSTALOWANIE ROLET ZEWNĘTRZNYCH, MARKIZ, KRAT, JEDNOSTEK ZEWNĘTRZNYCH KLIMATYZACJI, ITP. BEZ AKCEPTACJI GŁÓWNEGO PROJEKTANTA JEST ZABRONIONE.
 7. NINIEJSZA KARTA KATALOGOWA PRZEDSTAWIA PRZYKŁADOWĄ ARANŻACJĘ MIESZKANIA.
 8. ELEMENTY ARANŻACJI MIESZKANIA (MEBLE, AGD, RTV) NIE STANOWIĄ OFERTY HANDLOWEJ.
 9. POMIARÓW POD ZAKUP MEBLI, URZĄDZEŃ I WYPOSAŻENIA NALEŻY DOKONAĆ Z NATURY PO ZAKOŃCZENIU REALIZACJI BUDYNKU.

LEGENDA:

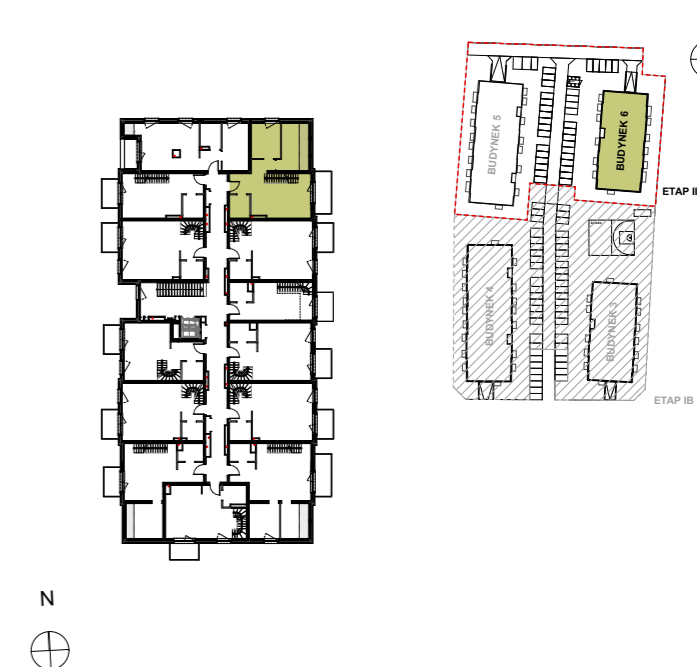
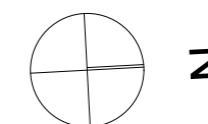
- ściana działowa nadająca się do przebudowy
- ściany nie podlegające modyfikacjom
- schody na antresolę do wykonania przez nabywcę

SYMBOLE:

- wlot wentylacji/okapu
- pionowy wentylacyjny
- pionowy kanalizacyjny
- skrzynki mieszkaniowe
- ei+tt

OZNACZENIA OKIEN:

- szerokość + wysokość podano w świetle muru



NR LOKALU
6A-28

2. PIĘTRO

SPIS POMIESZCZEŃ:

| | | |
|---------|-----------------------|----------------------|
| 6-28.01 | PRZEDPOKÓJ | 3,68 m ² |
| 6-28.02 | ŁAZIENKA | 4,04 m ² |
| 6-28.03 | P.DZIENNY+ANEKS KUCH. | 25,07 m ² |
| 6-28.04 | SYPIALNIA | 8,83 m ² |
| 6-28.05 | SYPIALNIA | 9,71 m ² |
| 6-28.06 | ANTRESOLA | 14,51 |
| 6-28 | BALKON | 5,84 m ² |

POWIERZCHNIA UŻYTKOWA **65,84 m²**

NINIEJSZA KARTA KATALOGOWA ZOSTAŁA OPRACOWANA NA PODSTAWIE PROJEKTU BUDOWLANEGO. NIE STANOWI ONA WIERNEGO ODWZOROWANIA POWSTAŁEGO LOKALU MIESZKALNEGO. KARTY MAJĄ JEDYNIĘ SŁUżyć WSKAZANIU POŁOŻENIA PROJEKTOWANYCH POMIESZCZEŃ LOKALU WRYŚKOWANYCH NA PODSTAWIE PROJEKTU BUDOWLANEGO. W TOKU DALSZEGO PROJEKTOWANIA MOGĄ WYSTĄPIĆ NIEWIELKIE ZMIANY W STOSUNKU DO INFORMACJI ZAWARTYCH NA KARCIE KATALOGOWEJ.
NINIEJSZA KARTANIE STANOWI WIĄZĄCEGO OPISU PREZENTOWANEGO LOKALU. PROJEKT CHRONIONY PRAWEM AUTORSKIM.
NIE PRZEZNACZONY DO CEŁÓW WYKONAWCZYCH.

Inwestor:
RONSON DEVELOPMENT sp. z o. o.
NATURALIS spółka komandytowa
AL. KEN 57
02-797 Warszawa
tel. (22) 823-97-98
www.ronson.pl

RONSON
development

W
+architekci