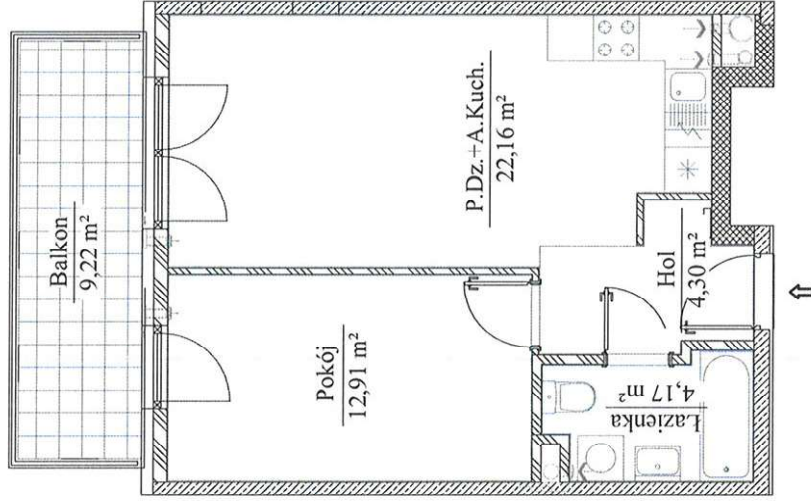


INWENTARYZACJA LOKALU

Rzut lokalu nr: 8, ul. Kiwi 8



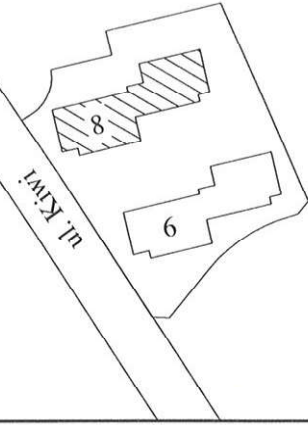
GEODETA UPRAWNIONY

PIOTR MITRĘGA
Dz. nr 18766

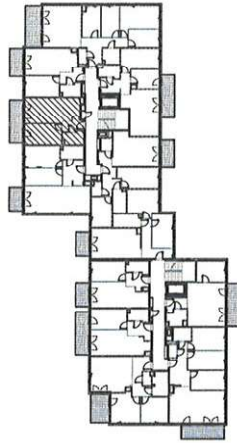
1. Lokal jest wydzielony trwałymi ścianami w obrębie budynku.
2. Lokal jest wyposażony w instalacje: elektryczną, wodno-kanalizacyjną, wentylacji, centralnego ogrzewania.
3. Przedmiotowy lokal spełnia wymagania samodzielności.

Data: Czerwiec 2025 r.

Szkic orientacyjny



Rzut piętra I
Kondygnacja +2



"RONSON DEVELOPMENT PARTNER 2 Sp. z o.o.
RETREAT 2011 Sp. k.

Al. Komisji Edukacji Narodowej 57, 02-797 Warszawa

Przedsięwzięcie Deweloperskie "ZIELONO MI"

zadanie inwestycyjne I

ul. Kiwi, Warszawa

Rodzaj pomieszczenia	Numer	Powierzchnia użytkowa
lokal mieszkalny	8	43,54 m ²
balkon	---	9,22 m ²

UWAGA:

Pomiary powierzchni wykonano w oparciu o normę PN-ISO 9836:2015-12

Pomiar i obliczenia powierzchni wykonana firma:

GEOMIT

PIOTR MITRĘGA

02-482 Warszawa
ul. Fasołowa 13B/5,
tel. 501-142-225
e-mail piotr@geomit.pl