

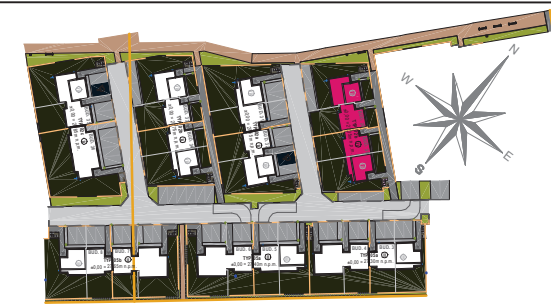
INWENTARYZACJA POWIERZCHNI LOKALI

Lokal mieszkalny ul. Spacerowa 19/2, Rajkowo

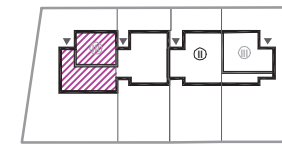
Kondygnacja: parter

Kondygnacja: piętro I

Kondygnacja: piętro II



Lokalizacja lokalu:

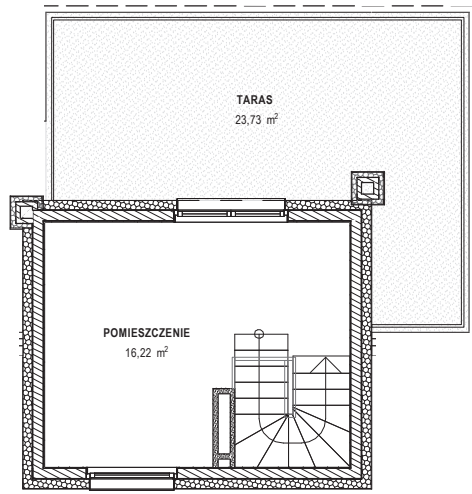
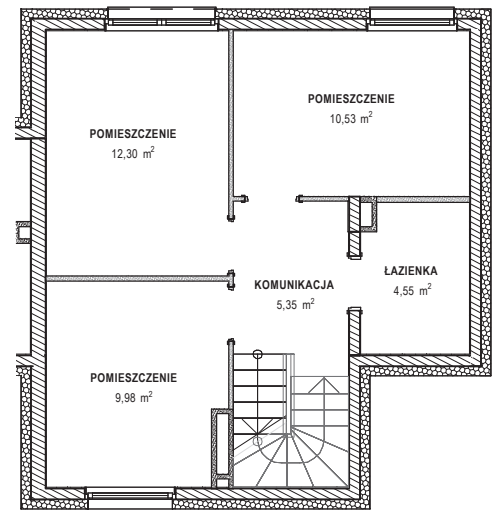
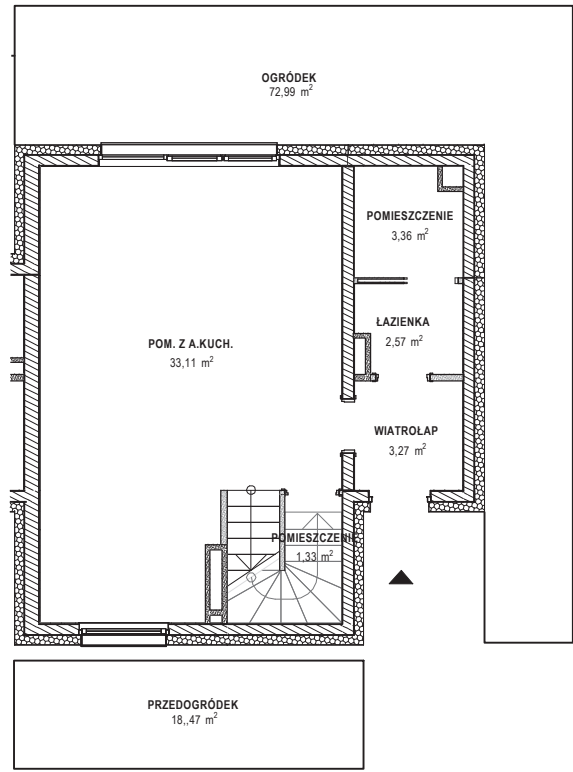


Ronson Development Partner 3 Sp.z o.o.
-Nowe Warzymice Sp.k.
al. Komisji Edukacji Narodowej 57, 02-797 Warszawa

"Przedsięwzięcie Deweloperskie Nowe Warzymice IV"
ul. Spacerowa, Rajkowo

| Rodzaj pomieszczenia: | Numer: | Powierzchnia: |
|-----------------------|--------|---------------|
| lok. mieszkalny | 19/2 | 102,57 |
| taras | | 23,73 |
| ogródek | | 72,99 |
| przedogródek | | 18,47 |

UWAGA:
Pomiar wykonany w oparciu o normę ISO-9836:2022-07
(definicja powierzchni użytkowej)



- Lokal jest wydzielony trwałymi ścianami w obrębie budynku.
- Lokal wyposażony jest w instalacje:
 - elektryczna,
 - wodno-kanalizacyjna,
 - wentylacji,
 - centralnego ogrzewania.
- W świetle art.2 ust. 2 z dnia 24 czerwca 1994 r. o własności lokali jest lokalem samodzielnym.

Osoba sporządzająca:
GEODETA URPAWNIONY
inż. Stanisław Woźniak
nr upr. zaw. 17398

Data: Sierpień 2025 r.

Pomiar i obliczenia wykonała firma:

GEOSYSTEM Olejnik Wałęcki Woźniak
ul. Klonowica 38/2
71-248 Szczecin