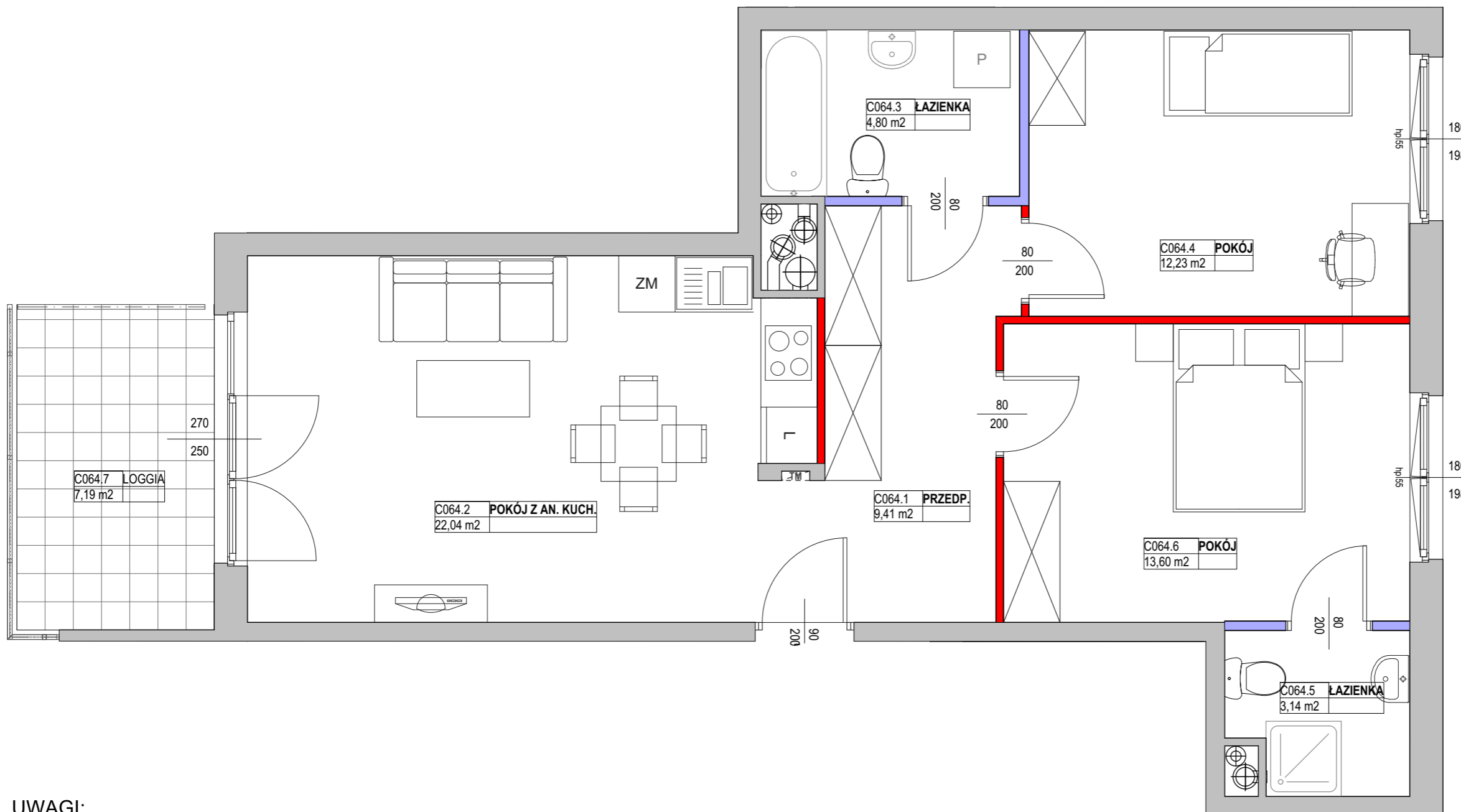
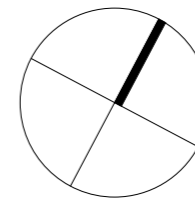


0 100 200cm

SKALA 1 : 50

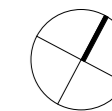
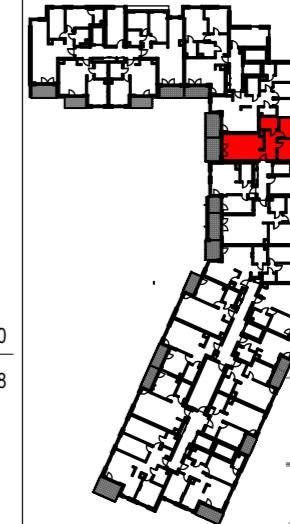


KATALOG MIESZKAŃ
ARCHITEKTURA

PRZEDSIĘWZIĘCIE
DEWELOPERSKIE
"URSUS CENTRALNY V"
Zadanie inwestycyjne 2e

Ursus
CENTRALNY

BUDYNEK 12



KLATKA C

NR LOKALU PIĘTRO 6

C064

POW. SPRZEDAŻOWA **66,07** m²

POW. UŻYTKOWA **65,22** m²

C064.1	PRZEDP.	9,41 m ²
C064.2	POKÓJ Z AN. KUCH.	22,04 m ²
C064.3	ŁAZIENKA	4,80 m ²
C064.4	POKÓJ	12,23 m ²
C064.5	ŁAZIENKA	3,14 m ²
C064.6	POKÓJ	13,60 m ²

POWIERZCHNIA POD ŚCIANKAMI
NADAJĄCYMI SIĘ DO DEMONTAŻU **0,85** m²

C064.7 LOGGIA **7,19** m²

NINIEJSZA KARTA KATALOGOWA ZOSTAŁA OPRACOWANA NA PODSTAWIE
PROJEKTU BUDOWLANEGO. NIE STANOWI ONA WIERNEGO
ODWZOROWANIA POWSTAŁEGO LOKALU MIESZKALNEGO. KARTY MAJĄ
JEDYNIĘ SŁUżyć WSKAZANIU POŁOŻENIA PROJEKTOWANYCH
POMIESZCZEŃ LOKALU WRYŚOWANYCH NA PODSTAWIE PROJEKTU
BUDOWLANEGO.

W TOKU DALSZEGO PROJEKTOWANIA MOGĄ WYSTĄPIĆ NIEWIELKIE
ZMIANY W STOSUNKU DO INFORMACJI ZAWARTYCH W KARCIE
KATALOGOWEJ.

NINIEJSZA KARTA NIE STANOWI WIĄZĄCEGO OPISU PREZENTOWANEGO LOKALU.

PROJEKT CHRONIONY PRAWEM AUTORSKIM.

NIE PRZEZNACZONY DO CELÓW WYKONAWCZYCH.

REV. _2022_06_30

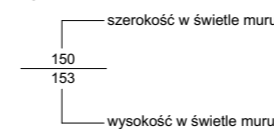
UWAGI:

- OBLICZENIA POWIERZCHNI UŻYTKOWYCH POSZCZEGÓLNYCH POMIESZCZEŃ I LOKALU WYKONANEGO ZGODNIE Z ROZPORZĄDZENIEM MINISTRA TRANSPORTU, BUDOWNICTWA I GOSPODARKI MORSKIEJ Z DNIA 25 KWIEŃNIA 2012 R. W SPRAWIE SZCZEGÓŁOWEGO ZAKRESU I FORMY PROJEKTU BUDOWLANEGO (DZ. U. Z DNIA 27 KWIEŃNIA 2012 R.)
- WSZYSTKIE ZMIANY W UKŁADZIE PODEJŚĆ DO KANALIZACJI SANITARNEJ I WENTYLACJI, WYMAGAJĄCE NARUSZENIA OBUDOWY SZACHTU INSTALACYJNEGO W MIESZKANIU PODLEGAJĄ AKCEPTACJI PROJEKTANTA I NIE MOGĄ BYĆ DOKONYWANE SAMODZIELNIE
- INSTALOWANIE INDYWIDUALNYCH WENTYLATORÓW NA KANAŁACH ZBIORCZYCH, ZA WYJĄTKIEM PRZEZNACZONYCH DO TEGO CELU KANAŁÓW KUCHENNYCH JEST ZABRONIONE
- NARUSZENIE ELEMENTÓW KONSTRUKCJI JEST ZABRONIONE
- ZABUDOWA BALKONÓW, INSTALOWANIE ROLET ZEWNĘTRZNYCH, MARKIZ, KRAT, JEDNOSTEK ZEWNĘTRZNYCH KLIMATYZACJI, ITP. BEZ AKCEPTACJI GŁÓWNEGO PROJEKTANTA JEST ZABRONIONE

LEGENDA:

- █ - ściany nadające się do demontażu
- █ - ściany z możliwością zmiany aranżacji
- █ - ściana szachtu
- █ - ściana konstrukcyjna, zewnętrzna, międzylokalowa

OZNACZENIA OKIEN:



SYMBOLE:

- pion kanalizacyjny
- pion wentylacji mechanicznej
- TM tablica elektryczna mieszkaniowa

Inwestor:
RONSON DEVELOPMENT
Sp. z o.o.- Ursus Centralny Sp. K.
Al. KEN 57, 02-797 Warszawa
tel. (22) 823-97-98
www.ronson.pl

RONSON
DEVELOPMENT

AS
ARCHIPLAN STUDIO