

LEGENDA:

- ŚCIANA NIEROZBIERALNA
- ŚCIANA NADAJĄCA SIĘ DO DEMONTAŻU
- ŚCIANA Z MOŻLIWOŚCIĄ ZMIANY ARANŻACJI
- OKNO - WYMIARY OTWORÓW W ŚWIETLE MURU NIEOTYNKOWANEGO
- DRZWI BALKONOWE - WYMIARY OTWORÓW W ŚWIETLE MURU NIEOTYNKOWANEGO

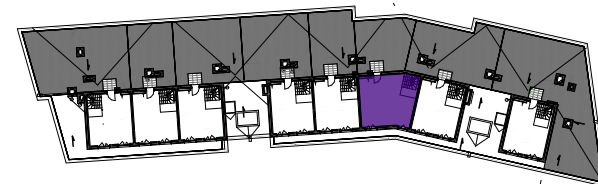
- PION KANALIZACYJNY
- SKRZYNIKA INSTALACJI ELEKTRYCZNEJ I TELETECHNICZNEJ
- BALUSTRADA
- POKAZOWE MIEJSCE WPIĘCIA WENTYLACJI
- POKAZOWE MIEJSCE WPIĘCIA OKAPU K.
- WEJŚCIE DO MIESZKANIA

UWAGI:

NINIEJSZA DANE SĄ POGŁĄDOWE I MOGĄ ODBIEGAĆ OD OSTATECZNEGO PROJEKTU REALIZACJI. ELEMENTY ARANŻACJI MIESZKANIA (DRZWI WEWNĘTRZNE, MEBLE, CERAMIKA SANITARNA, SPRZĘT AGD I RTV) NIE STANOWIĄ OFERTY HANDLOWEJ. POMIARÓW POD ZAKUP MEBLI, URZĄDZEŃ I WYPOSAŻENIA NALEŻY DOKONAĆ Z NATURY, PO ZAKOŃCZENIU REALIZACJI BUDYNKU.
 POWIERZCHNIE ORAZ WYMIARY POMIESZCZEŃ ZOSTAŁY PODANE ZGODNIE Z ROZ. MIN. TBIGM W SPR. SZCZE. ZAKRESU I FORMY PROJEKTU BUDOWLANEGO Z DNIA 25 KWIEŹNIA 2012 R., ZGODNIE Z NORMĄ PN-ISO 9836-1997. WYSOKOŚĆ POMIESZCZEŃ W STANIE SUROWYM RÓWNA 264CM
 NARUSZENIE ELEMENTÓW KONSTRUKCJI JEST ZABRONIONE. WSZYSTKIE ZMIANY W ZAKRESIE PODEJŚĆ DO KANALIZACJI SANITARNEJ I WENTYLACJI PODLEGAJĄ AKCEPTACJI PROJEKTANTA I NIE MOGĄ BYĆ DOKONANE SAMODZIELNIE.
 ZABUDOWA BALKONÓW, INSTALOWANIE ROLET ZEWNĘTRZNYCH, MARKIZ, KRAT, JEDNOSTEK ZEWNĘTRZNYCH KLIMATYZACJI ITP. BEZ AKCEPTACJI PROJEKTANTA JEST ZABRONIONE.
 PROJEKT CHRONIONY JEST PRAWEM AUTORSKIM. NIE PRZEZNACZONY JEST DO CELÓW WYKONAWCZYCH.

VIVA

JAGODNO



KARTA MIESZKANIA E.B.19

ILOŚĆ POKOI 1P + AK + A
 KONDYGNACJA PIĘTRO +3 / +ANTRESOLA

ZESTAWIENIE POWIERZCHNI [m²]

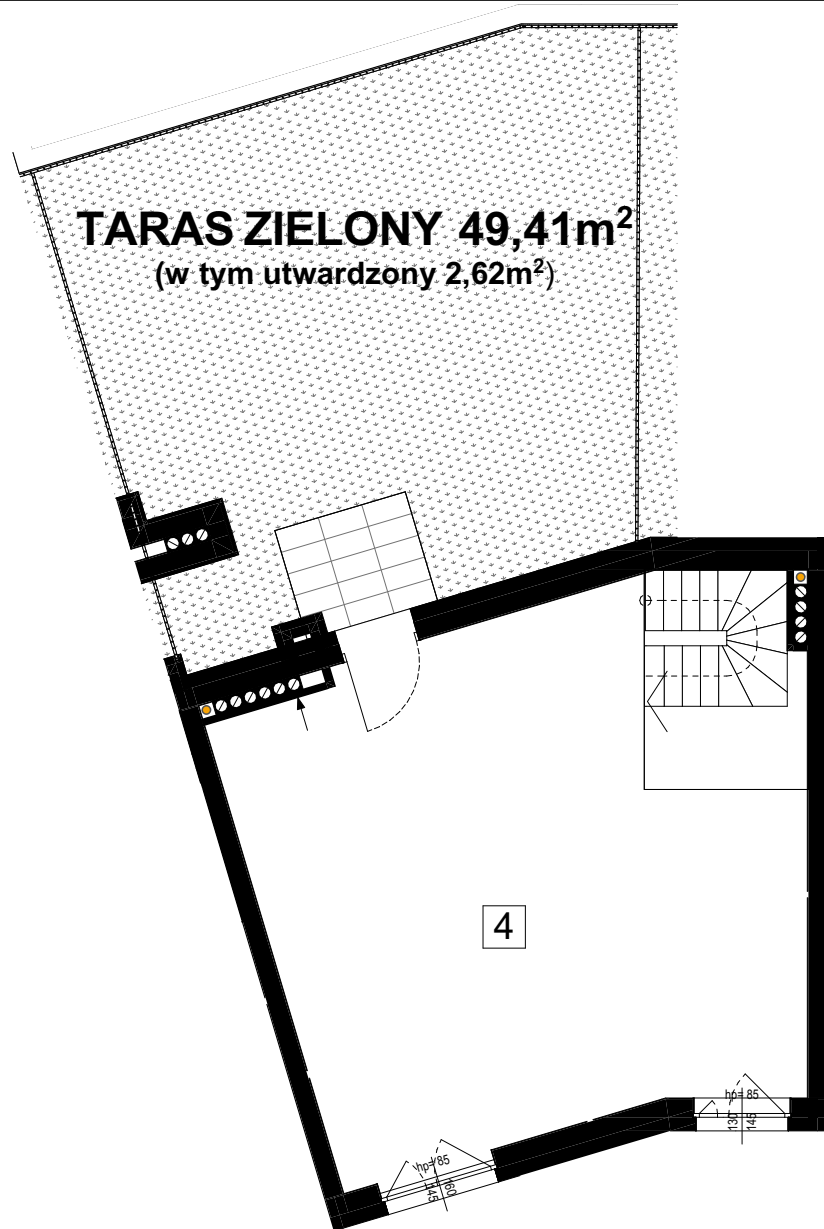
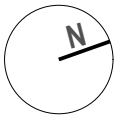
01	SALON + AK	32,15
02	PPOKÓJ	11,66
03	ŁAZIENKA	4,57
04	ANTRESOLA	42,95

POWIERZCHNIA UŻYTKOWA **48,38 m²**

ANTRESOLA **42,95 m²**

POWIERZCHNIA POD ŚCIANKAMI NADAJĄCYMI SIĘ DO DEMONTAŻU **0,00 m²**

POWIERZCHNIA SPRZEDAŻOWA **91,33 m²**



UWAGI:

NINIEJSZA DANE SĄ POGŁĄDOWE I MOGĄ ODBIEGAĆ OD OSTATECZNEGO PROJEKTU REALIZACJI. ELEMENTY ARANŻACJI MIESZKANIA (DRZWI WEWNĘTRZNE, MEBLE, CERAMIKA SANITARNA, SPRZĘT AGD I RTV) NIE STANOWIĄ OFERTY HANDLOWEJ. POMIARÓW POD ZAKUP MEBLI, URZĄDZEŃ I WYPOSAŻENIA NALEŻY DOKONAĆ Z NATURY, PO ZAKOŃCZENIU REALIZACJI BUDYNKU.
POWIERZCHNIE ORAZ WYMIARY POMIESZCZEŃ ZOSTAŁY PODANE ZGODNIE Z ROZ. MIN. TBiGM W SPR. SZCZE. ZAKRESU I FORMY PROJEKTU BUDOWLANEGO Z DNIA 25 KWIEŹNIA 2012 R., ZGODNIE Z NORMĄ PN-ISO 9836-1997. WYSOKOŚĆ POMIESZCZEŃ W STANIE SUROWYM RÓWNA 264CM
NARUSZENIE ELEMENTÓW KONSTRUKCJI JEST ZABRONIONE. WSZYSTKIE ZMIANY W ZAKRESIE PODEJŚĆ DO KANALIZACJI SANITARNEJ I WENTYLACJI PODLEGAJĄ AKCEPTACJI PROJEKTANTA I NIE MOGĄ BYĆ DOKONANE SAMODZIELNIE.
ZABUDOWA BALKONÓW, INSTALOWANIE ROLET ZEWNĘTRZNYCH, MARKIZ, KRAT, JEDNOSTEK ZEWNĘTRZNYCH KLIMATYZACJI ITP. BEZ AKCEPTACJI PROJEKTANTA JEST ZABRONIONE.
PROJEKT CHRONIONY JEST PRAWEM AUTORSKIM. NIE PRZEZNACZONY JEST DO CELÓW WYKONAWCZYCH.

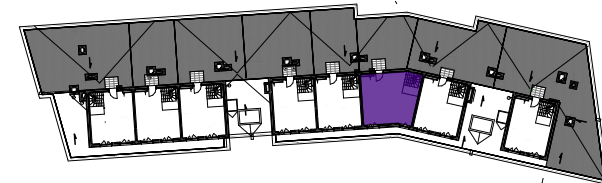
LEGENDA:

- ŚCIANA NIEROZBIERALNA
- ŚCIANA NADAJĄCA SIĘ DO DEMONTAŻU
- ŚCIANA Z MOŻLIWOŚCIĄ ZMIANY ARANŻACJI
- OKNO - WYMIARY OTWORÓW W ŚWIETLE MURU NIEOTYNKOWANEGO
- DRZWI BALKONOWE - WYMIARY OTWORÓW W ŚWIETLE MURU NIEOTYNKOWANEGO

- PION KANALIZACYJNY
- SKRZYŃKA INSTALACJI ELEKTRYCZNEJ I TELETECHNICZNEJ
- BALUSTRADA
- POKAZOWE MIEJSCE WPIĘCIA WENTYLACJI
- POKAZOWE MIEJSCE WPIĘCIA OKAPU K.
- WEJŚCIE DO MIESZKANIA

VIVA

JAGODNO



KARTA MIESZKANIA E.B.19 A

ILOŚĆ POKOI 1P + AK + A
KONDYGNACJA PIĘTRO +3 / +ANTRESOLA

ZESTAWIENIE POWIERZCHNI [m²]

01	SALON + AK	32,15
02	PPOKÓJ	11,66
03	ŁAZIENKA	4,57
04	ANTRESOLA	42,95

POWIERZCHNIA UŻYTKOWA **48,38 m²**

ANTRESOLA **42,95 m²**

POWIERZCHNIA POD ŚCIANKAMI NADAJĄCYMI SIĘ DO DEMONTAŻU **0,00 m²**

POWIERZCHNIA SPRZEDAŻOWA **91,33 m²**

RONSON DEVELOPMENT

DZIEWOŃSKI
ŁUKASZEWICZ
ARCHITEKCI