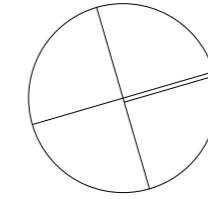
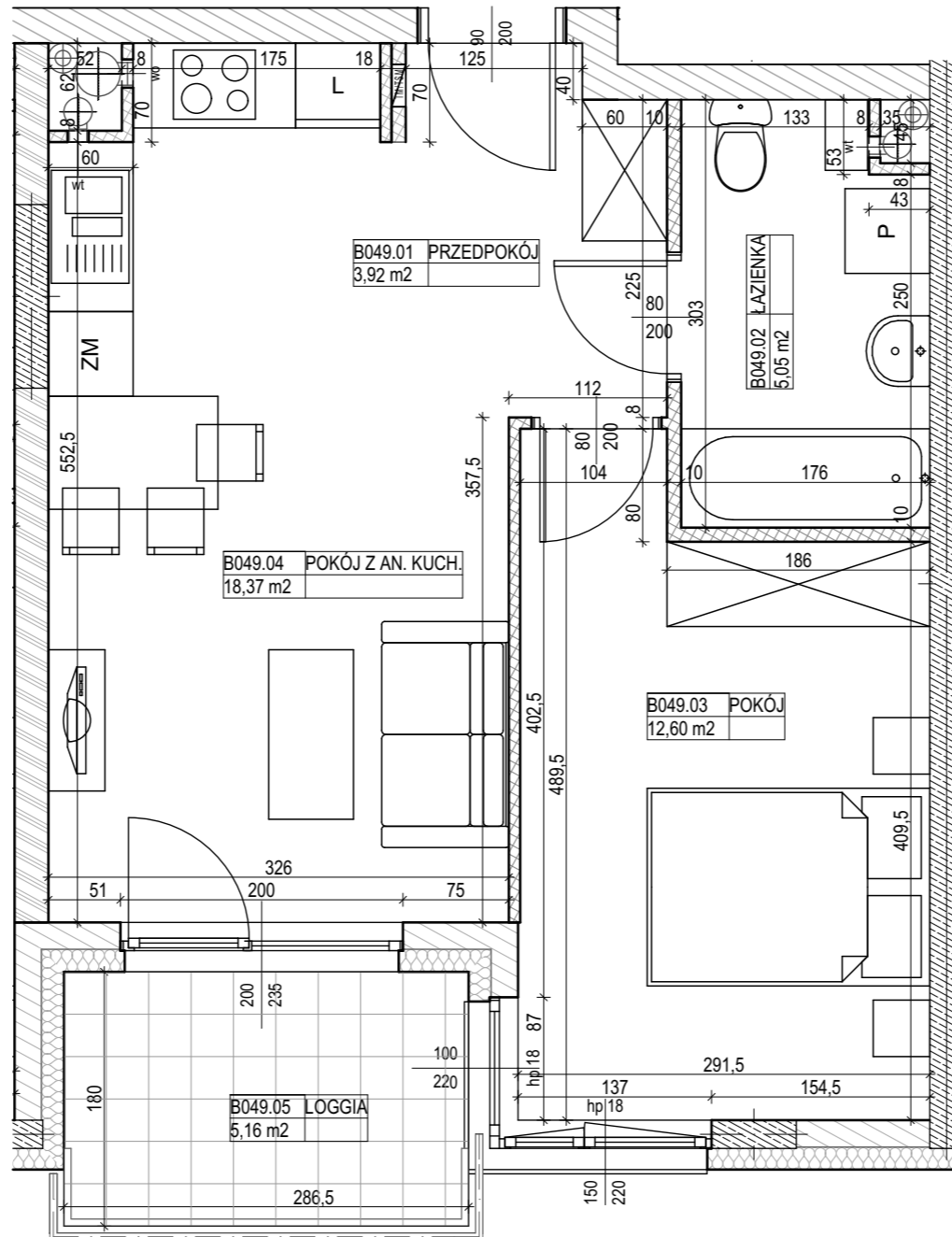


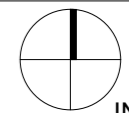
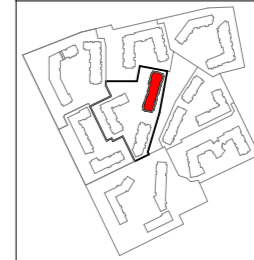
0 100 200cm

SKALA 1 : 50

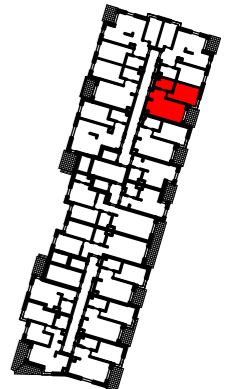


KATALOG MIESZKAŃ
ARCHITEKTURA

PRZEDSIĘWZIĘCIE
DEWELOPERSKIE
"MIASTO MOJE"
Warszawa, ul. Marywilka



ZADANIE
INWESTYCYJNE VII
BUDYNEK 13



KLATKA B

NR LOKALU	PIĘTRO 1
64B/B049	
POW. SPRZEDAŻOWA	40,30 m²
POW. UŻYTKOWA	39,94 m²
B049.01 PRZEDPOKÓJ	3,92 m ²
B049.02 ŁAZIENKA	5,05 m ²
B049.03 POKÓJ	12,60 m ²
B049.04 POKÓJ Z AN. KUCH.	18,37 m ²
POWIERZCHNIA POD ŚCIANKAMI NADAJĄCYMI SIĘ DO DEMONTAŻU	0,36 m ²
B049.05 LOGGIA	5,16 m ²

LEGENDA:

- ściany z żelbetu
- ściany z bloczków ceramicznych
- ściana z cegieł silikatowych
- ściana z płyt gipsowych Multigips nietylnowane
- ściana z bloczków z betonu komórkowego

OZNACZENIA OKIEN:

- szerokość w świetle muru
- wysokość w świetle muru

SYMBOLE:

- pion kanalizacyjny
- pion wentylacji mechanicznej
- tablica elektryczna mieszkaniowa

UWAGI:

- OBLICZENIA POWIERZCHNI UŻYTKOWYCH POSZCZEGÓLNYCH POMIESZCZEŃ I LOKALU WYKONANEGO ZGODNIE Z ROZPORZĄDZENIEM MINISTRA TRANSPORTU, BUDOWNICTWA I GOSPODARKI MORSKIEJ Z DNIA 25 KWIEŚNIA 2012 R. W SPRAWIE SZCZEGÓŁOWEGO ZAKRESU I FORMY PROJEKTU BUDOWLANEGO (DZ. U. Z DNIA 27 KWIEŚNIA 2012 R.)
- WSZYSTKIE ZMIANY W UKŁADZIE PODEJŚĆ DO KANALIZACJI SANITARNEJ I WENTYLACJI, WYMAGAJĄCE NARUSZENIA OBUDOWY SZACHTU INSTALACYJNEGO W MIESZKANIU PODLEGAJĄ AKCEPTACJI PROJEKTANTA I NIE MOGĄ BYĆ DOKONYWANE SAMODZIELNIE
- INSTALOWANIE INDYWIDUALNYCH WENTYLATORÓW NA KANAŁACH ZBIORCZYCH, ZA WYJĄTKIEM PRZEZNACZONYCH DO TEGO CELU KANAŁÓW KUCHENNYCH JEST ZABRONIONE
- NARUSZENIE ELEMENTÓW KONSTRUKCJI JEST ZABRONIONE
- ZABUDOWA BALKONÓW, INSTALOWANIE ROLET ZEWNĘTRZNYCH, MARKIZ, KRAT, JEDNOSTEK ZEWNĘTRZNYCH KLIMATYZACJI, ITP. BEZ AKCEPTACJI GŁÓWNEGO PROJEKTANTA JEST ZABRONIONE

NINIEJSZA KARTA KATALOGOWA ZOSTAŁA OPRACOWANA NA PODSTAWIE PROJEKTU BUDOWLANEGO. NIE STANOWI ONA WIERNEGO ODWZOROWANIA POWSTAŁEGO LOKALU MIESZKALNEGO. KARTY MAJĄ JEDYNIĘ SŁUżyć WSKAZANIU POŁOŻENIA PROJEKTOWANYCH POMIESZCZEŃ LOKALU WRYSOWANYCH NA PODSTAWIE PROJEKTU BUDOWLANEGO. W TOKU DALSZEGO PROJEKTOWANIA MOGĄ WYSTĄPIĆ NIEWIELKIE ZMIANY W STOSUNKU DO INFORMACJI ZAWARTYCH W KARCIE KATALOGOWEJ. NINIEJSZA KARTA NIE STANOWI WIĄZĄCEGO OPISU PREZENTOWANEGO LOKALU.

PROJEKT CHRONIONY PRAWEM AUTORSKIM.
NIE PRZEZNACZONY DO CELÓW WYKONAWCZYCH. DATA_2022-04-04

Inwestor:
"RONSON DEVELOPMENT
PARTNER 2 Sp. z o.o.-
MIASTO MOJE" Sp. k.
Al. KEN 57, 02-797 Warszawa
tel. (22) 823-97-98
www.ronson.pl

